

PickUP

建築設備積算システム



先進技術に対応！ PickUP クラウドを活かせ！

積算データの多目的活用で
経営をサポートします



株式会社 カンキョウエンジニアリング

KEEP GOING



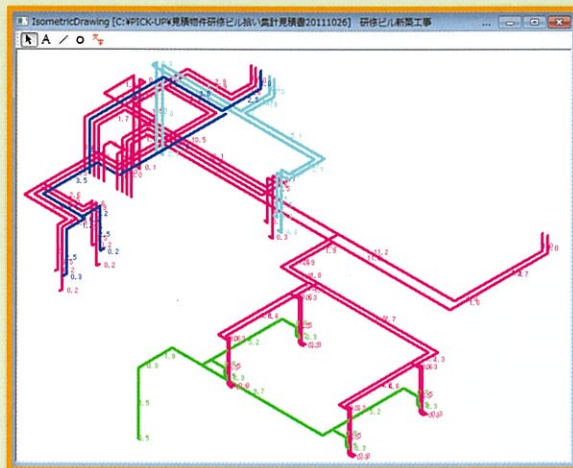
マウスクリックで簡単拾い!
煩雑な拾い集計作業を大幅に効率化

自動サイズチェック機能

用途	材種名	詳細名称	サイズ1	サイズ2	サイズ3
冷温水	二方水5	二方弁装置(水)5K	65		
冷温水	二方水5	二方弁装置(水)5K		50	
冷温水	GV5	GV(JIS5K)	65		
冷温水	GV5	GV(JIS5K)		50	
冷温水	GV5	GV(JIS5K)	100		

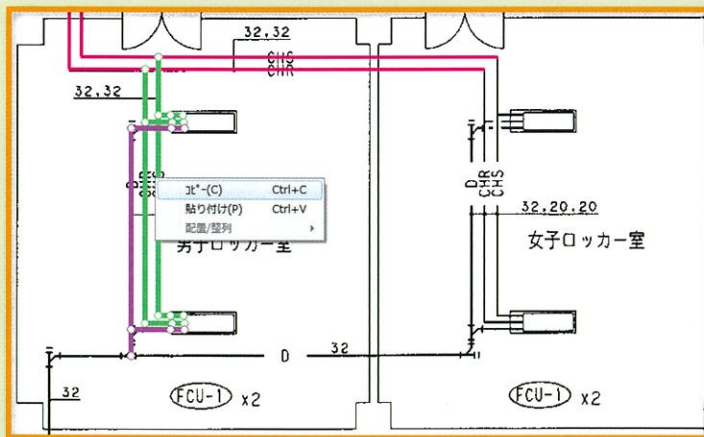
必要または不必要なサイズ欄を着色させてミスを防ぎます。

アイソメ図表示機能



コピー貼り付け機能

同様な作業はコピーできます



変更図面対応

変更前の拾い軌跡に新しい図面データを重ねることで、変更箇所がひと目でわかります。

コメント入力

拾い図面にコメントや補助線を入力できるので、図面の不備や拾い作業時の注意点等を図面に記録することができます。

拾いデータと軌跡が連動

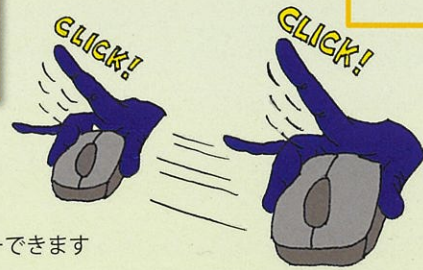
デュアルディスプレイ

よく使う部材をカスタマイズして利用できます

長さ個数が自動登録

図面をクリックするだけで...

拾った箇所は自動着色



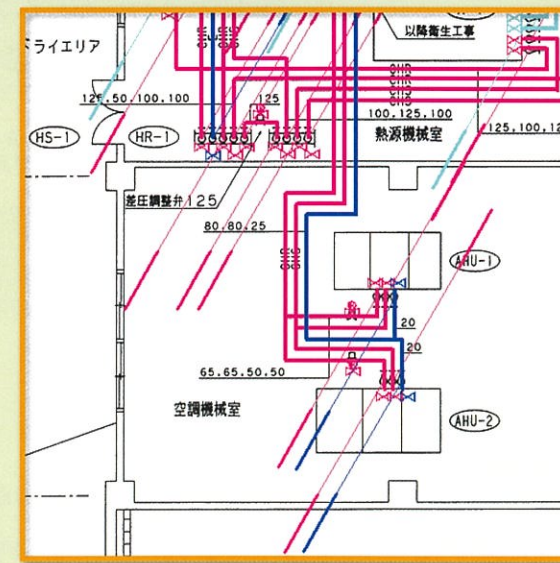
操作は1つのキーボードとマウスでOK!

冷媒管記号拾い機能

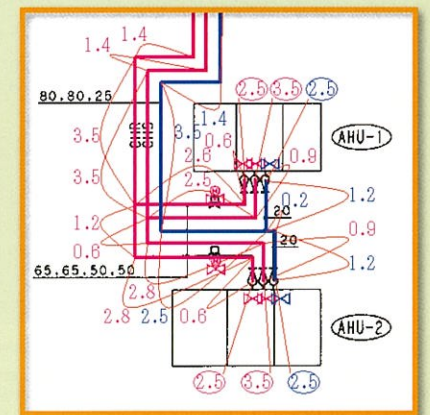
記号	サイズ1 (液)	サイズ2 (ガス)	サイズ3 (ガス)
A	6.35	12.7	
B	6.35	15.88	
C	9.52	15.88	
D	9.52	19.05	
E	9.52	22.2	
F	12.7	25.4	
G	12.7	28.6	
H	15.88	25.4	
I	15.88	31.75	
J	15.88	38.1	

冷媒管は、図面に表示された液管・ガス管を記号のまま拾うことができ、記号別や口径別に集計します。

タテ軌跡表示機能



数量表示機能



拾いデータ編集機能

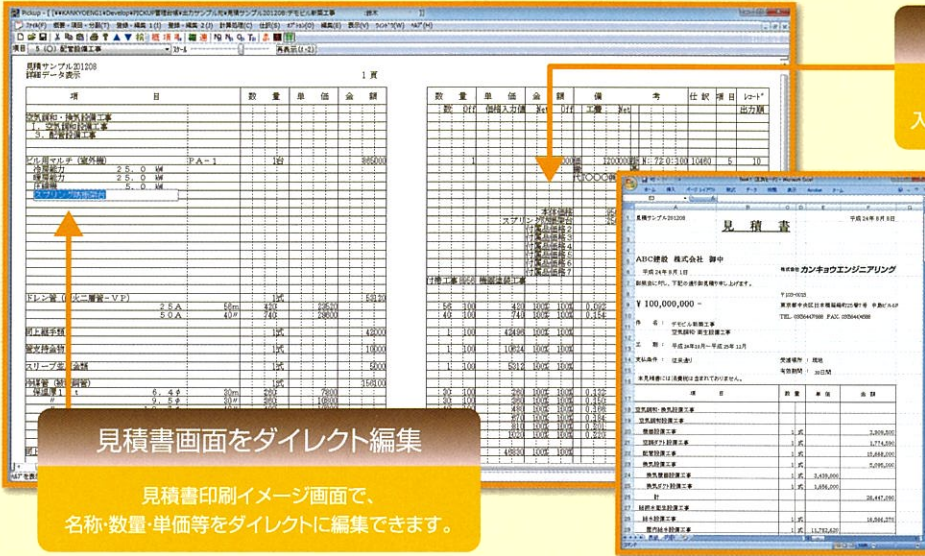
拾いデータの用途、材料、工事項目等の変更も、範囲を指定し、まとめて変更することができます。

拾いデータ連結

複数人で拾ったデータを連結できるので、大型物件や緊急物件にも迅速に対応できます。



見積交換もパソコン任せ。 拾いデータから見積書作成、仕訳分類までを一貫処理!



機器詳細入力機能

金額や掛率を機器本体と付属品に分けて入力することができ、原価計算が正確に行えます。

見積書画面をダイレクト編集

見積書印刷イメージ画面で、名称・数量・単価等をダイレクトに編集できます。

■ エクセル変換

見積書データをエクセルデータに変換することができるため、変換後の作業が自由に行えます。また、出力する書式を複数登録できるので、指定書式がある場合に便利です。

■ 自動的に拾いデータを変換

拾いデータを自動的に分類・集計して、見積書データに変換します。

■ 赤チェック機能

見積書画面に赤色のコメント文字を入力できるので、担当者のコメント等を上司や他部署に伝えることができます。

■ 仕訳分類

見積書データから、機器、材料、労務費等を分類・集計するため、受注後の機器・材料等の発注やコスト管理がスムーズに行えます。

■ 変更履歴設定

見積書の内容が変更されても、変更履歴設定により、変更箇所と回数を見積書に表示するため、変更履歴がひと目でわかります。

■ 機器掛率表

機器は種類別に、メーカー名、定価、掛率等の一覧表を作成できるため、受注後の購買業務がスムーズに行えます。

■ 出力書式作成

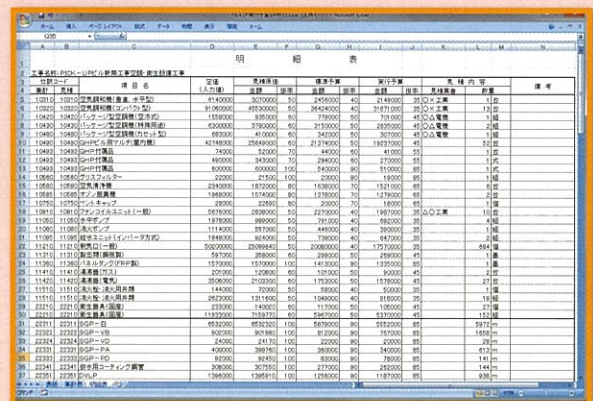
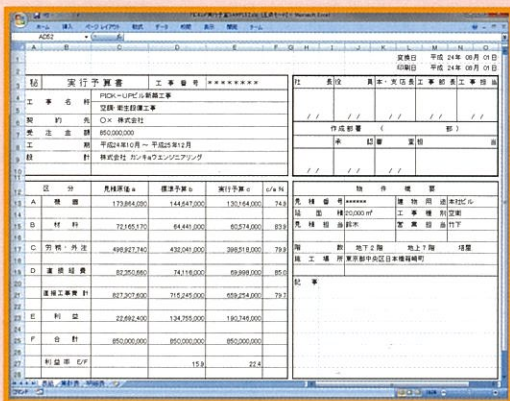
各社に対応した出力書式の作成やロゴ登録なども自由にできます。書式は複数登録できるので、必要に応じて切り替えが可能です。

C-Plan (実行予算書システム)

受注前の迅速な原価検討、
受注後の詳細な実行予算書の作成をサポート!

エクセルで!

見積書原価データから、施工に必要な実行予算書を自動作成するため、受注後のコスト管理が容易です。



■ 一次(標準)実行予算書の自動作成

あらかじめマスターにセットした掛率を利用するため、一次(標準)実行予算書を瞬時に作成することができます。

■ 参照機能

積算システムのマスターデータを参照するため、リストから選択するだけで編集が可能です。

見やすい帳票をすばやく、きれいに出力します

(管) 研修ビル新築工事 (拾い-40)

工事種目	5 配管設備工事	管材	冷媒用被覆銅管	系統	PAC-1系統		
図面	AC-17 2,3,4階空調配	用途	冷媒	縮尺	1/100	倍数	3
寸法等	施工区分	保温施工区分	長さ (m)		小計	計	
6.4 9.5	一般	屋外	+ 0.2 + 0.5 + 0.2	8.7	11.7		
6.4 9.5	一般	屋外	+ 0.2 + 0.5 + 0.3	9.0	12.0		
6.4 9.5	一般	屋外	+ 0.2 + 0.5 + 0.4	9.3	12.3		
6.4 9.5	一般	屋外	+ 0.2	0.2	0.2		
6.4 9.5	一般	屋外	+ 0.5	0.5	0.5		
6.4 9.5	一般	屋外	+ 0.2 + 0.5 + 0.1 + 1.0	97.5	129.8	0185	
6.4 9.5	一般	屋外	+ 0.2 + 0.5 + 0.3 + 0.2 + 0.2	0.5	0.5		
6.4 9.5	一般	屋外	+ 0.5 + 0.3 + 0.5 + 0.7 + 1.5 + 0.3	0.5	0.5		
6.4 9.5	一般	屋外	+ 0.5 + 0.1	0.1	0.1	0191	
6.4 9.5	一般	屋外	+ 0.1	0.1	0.1	0184	
12.7 16.9	一般	屋外	+ 1.8 + 1.8 + 1.8 + 0.3 + 0.1 + 1.0	182.0	192.0	0187	
12.7 16.9	機械室	機械室	(1.5 + 0.4) × 0	0.0	0.0	0186	
12.7 16.9	一般	屋外	(1.0 + 0.4) × 0	0.0	0.0	0188	
12.7 16.9	一般	屋外	+ 1.0	1.0	1.0	0183	
12.7 16.9	一般	屋外	+ 0.5 + 0.7 + 0.7	14.7	14.7	0190	
12.7 16.9	一般	屋外	+ 1.8 + 1.8 + 1.8 + 0.3	48.4	68.4	0182	
12.7 16.9	機械室	機械室	+ 1.5 + 0.3 + 0.7	13.5	13.5	0181	

(管) 研修ビル新築工事 (拾い-40)

工事種目	5 配管設備工事	管材	冷媒用被覆銅管	系統	PAC-1系統		
図面	AC-17 2,3,4階空調配	用途	冷媒	縮尺	1/100	倍数	3
寸法等	施工区分	保温施工区分	長さ (m)				
6.4 9.5	一般	屋外	+ 0.2 + 0.5 + 0.2				
6.4 9.5	一般	屋外	+ 0.2 + 0.5 + 0.3				

拾い表

図面名、倍数、縮尺等のチェックが効率的に行えます。拾い時にはバラバラでも、サイズ、仕様等で自動的に並び変わります。

空調設備工事 項目コード: 5

冷温水 SGP白 配管用被覆銅管(白) 一般

口径	仕様	小計	保温単価	保温金額	塗装単価	塗装金額	数量計	計 (*1.1)	品目	備考
20	キコ	36.8	4,310	158,608	1	115.2	127	3051	ZF~ZF便所系統	
	イ	21.6	3,270	70,632				3051	R-1系統	
	イ	22.8	3,270	74,556				3051	PCB-1系統	

Pick_up_Sample_Data 研修ビル新築工事 P22E-IP 印刷日時: 2012年 9月11日 11時14分43秒 P-11 / 73

配管用被覆銅管(白) 一般

口径	仕様	小計	保温単価	保温金額	塗装単価	塗装金額	数量計	計 (*1.1)	品目	備考
20	キコ	36.8	4,310	158,608	1	115.2	127	3051	ZF~ZF便所系統	
	イ	21.6	3,270	70,632				3051	R-1系統	
	イ	22.8	3,270	74,556				3051	PCB-1系統	
	イ	34.0	3,270	111,180				3051	PCB-1系統	
	イ	12.1	3,380	40,898			12.1	13	3051	PCB-1系統
32	イ	10.2	4,210	42,942			10.2	58	3051	PCB-1系統
	イ	10.3	4,210	43,383					3051	R-1系統
	イ	32.4	4,210	136,454					3051	PCB-1系統
40	キコ	1.9	4,980	9,462	2,178	4,138	45.0	50	3051	R-1系統
	キコ	2.3	4,980	11,454	2,178	5,009			3051	PCB-1系統
	キコ	2.7	5,820	15,714					3051	PCB-1系統
	イ	2.7	4,380	11,826					3051	R-1系統
	イ	3.2	4,380	14,016					3051	PCB-1系統
	イ	32.2	4,380	141,036					3051	PCB-1系統
50	キコ	8.9	6,330	37,947			170.1	187	3051	PCB-1系統
	キコ	32.0	6,330	202,560					3051	ZF~ZF便所系統
	キコ	132.2	6,330	836,326					3051	PCB-1系統
60	キコ	32.0	7,140	228,480			32.0	35	3051	ZF

集計表

用途、材種、仕様等で集計することができます。さまざまな集計書式に対応します。

見積書 平成24年9月7日

見積金額: ¥245,000,000-

見積書 0-1頁

項目	数量	単価	金額
空調設備工事			
1. 熱源設備工事	1	231,720.00	231,720.00
2. 空調機設備工事	1	2,822.00	2,822.00
3. 空調ダクト設備工事	1	6,442,820.00	6,442,820.00
4. 配管設備工事	1	312,450.00	312,450.00
5. 電気設備工事	1	322,440.00	322,440.00
6. 設備工事	1	7,890.00	7,890.00
合計			171,650.00
機械工事			
1. 給水設備工事	1	30,282.00	30,282.00
2. 排水設備工事	1	7,718.00	7,718.00

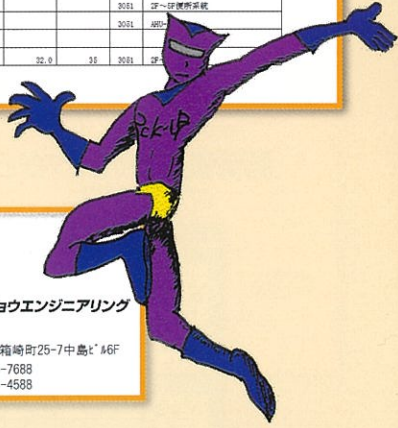
見積書

御中

株式会社 カンキョウエンジニアリング

〒103-0015
東京都中央区日本橋箱崎町25-7中島ビル6F

TEL (03) 5644-7688
FAX (03) 5644-4588



見積書

各社の見積書式に対応します。ロゴの表示も可能です。

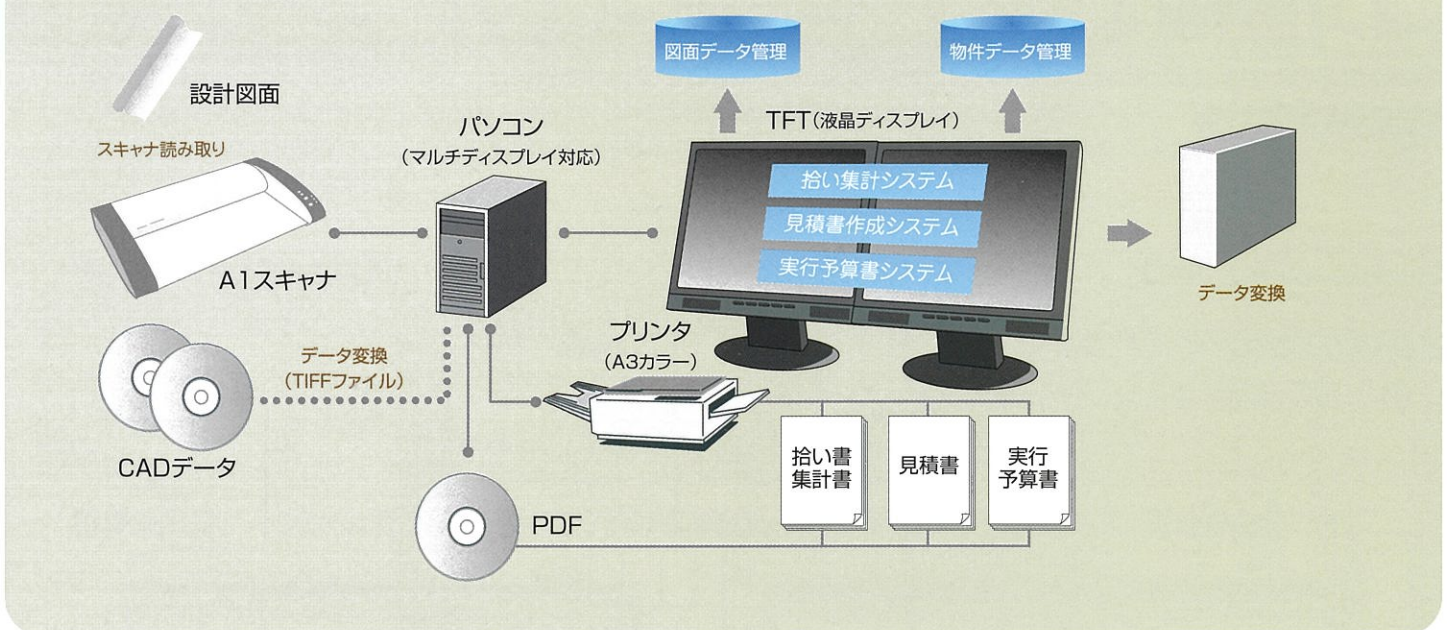
クラウドコンピューティングの概念図

クラウドコンピューティングとは

従来、手元のコンピュータで管理・利用していたようなソフトウェアやデータなどを、インターネットなどのネットワークを通じて必要に応じて利用する方法のこと。



Pick-up 構成機器



動作環境	OS	Windows10推奨
	パソコン	マルチモニタ対応ビデオカード推奨

ディスプレイ	表示画素数 1280×1024ピクセル以上2台推奨
プリンタ	Windows対応

●お問い合わせ

 株式会社 **カンキョウエンジニアリング**
 〒103-0015 東京都中央区日本橋箱崎町25番7号 ヤマキビル6F
 TEL 03-5644-7688 (代表)
<https://www.kankyo-eng.com>