

mr.DEN

電気設備積算システム



マウスクリックで簡単に拾える。

クリックアップシステムだから
インターネットの図面データを
画面に表示して、すぐに拾えます。

(特許 第4426714号)



拾い集計システム

“クリックアップシステム”の使いやすい高度な機能が、拾い集計処理のさらなる効率化を実現します。



ニムニム

マウスクリックで簡単拾い

図面をクリックするだけで数量が拾えます。拾った箇所を指定色で着色するため、計測部分が一目でわかります。

コメント入力

拾い図面にコメント文字や線等を入力できるため、上司や担当者が拾い内容をすぐに理解できます。

同一画面で連続操作

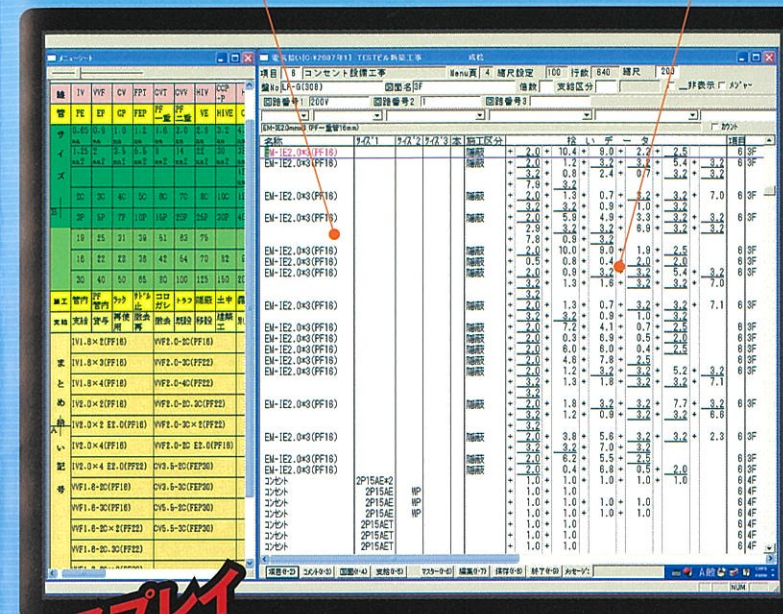
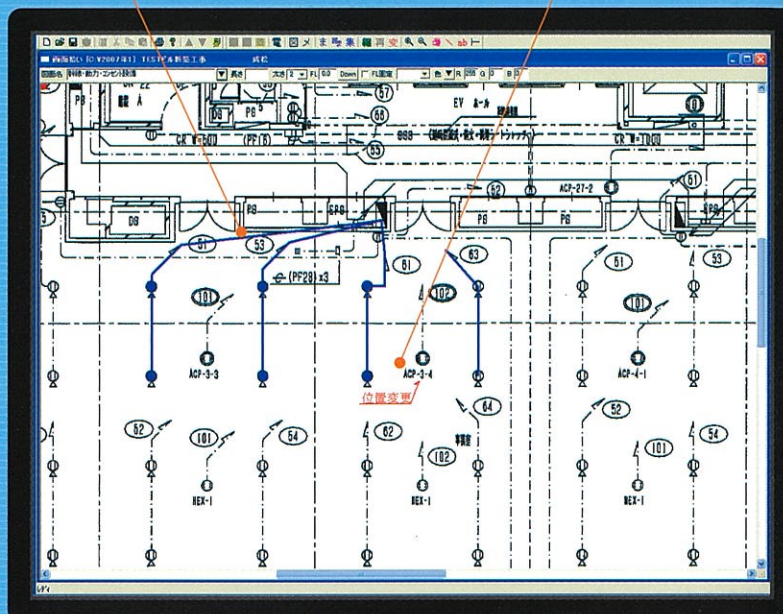
1つの画面で電線、電線管、器具類等を自由に拾えるため、画面切り替えの必要がなく、作業がスピーディに行えます。

拾いデータの確認が容易

拾い数量をクリックすると、図面上の該当部分を強調表示します。また、立上げ部等も引出し線で表示します。

音声で安心作業

図面をクリックすると拾い長さを音声で知らせてくれるため、安心して作業ができます。



マルチディスプレイ

2台のディスプレイを使用し作業すると、作業効率がアップします。

【まとめ拾い】



- 電線と電線管等の組み合わせを自由に登録して、まとめて拾うことができます。
- まとめ拾いデータは、まとめ集計か部材別集計かを選択して集計することができます。

見積書作成システム

拾いデータから見積書作成、仕訳分類までを一貫処理。使いやすさを磨いた気配り設計が、作業を快速・快適に。

項目	数量	単価	金額	備
III. 幹線設備工事				
600Vビニル絶縁電線				
IV				
5. 5mm ²	801m	5	4005	801
#	1.4mm ²	3148#	5	15730
#	2.2mm ²	1880#	5	9390
#	3.8mm ²	25#	5	125
敷設ケーブル				
FPT	2.2mm ²	25mm	883	24575
架設絶縁ビニルシースケール				
#	1.4mm ²	285mm	1	285
#	2.2mm ²	272#	432	117504
#	3.8mm ²	248#	853	190938
#	6.0mm ²	230#	959	220570
#	1.0mm ²	554#	1530	847820
#	1.5mm ²	1778#	2239	398044
#	2.0mm ²	1837#	2841	5218917
#	2.5mm ²	430#	3590	1543700
ねじなし電線管				
EP	3.9mm	21mm	197	4137
厚壁電線管				
GP	2.8mm	70mm	285	70
#	3.6mm	338#	342	114912
#	4.2mm	235#	393	92355
#	5.4mm	178#	585	98440
#	7.0mm	317#	820	259840
#	8.2mm	1310#	982	1286520
#	9.2mm	1320#	1811	2390520
#	1.04mm	304#	2049	622898

拾いデータを自動変換

拾いデータを自動的に分類・集計し、見積書データに変換します。

ダイレクト編集

見積書画面で、名称・数量・単価等をダイレクトに編集できます。

赤チェック入力

見積書画面に赤色のコメント文字を入力できるため、上司がすぐにチェック入力できます。

品目の項目間移動

入力した品目は自由に項目間移動できるため、工事項目が追加・変更されても安心です。



【メーカー別掛率訂正】

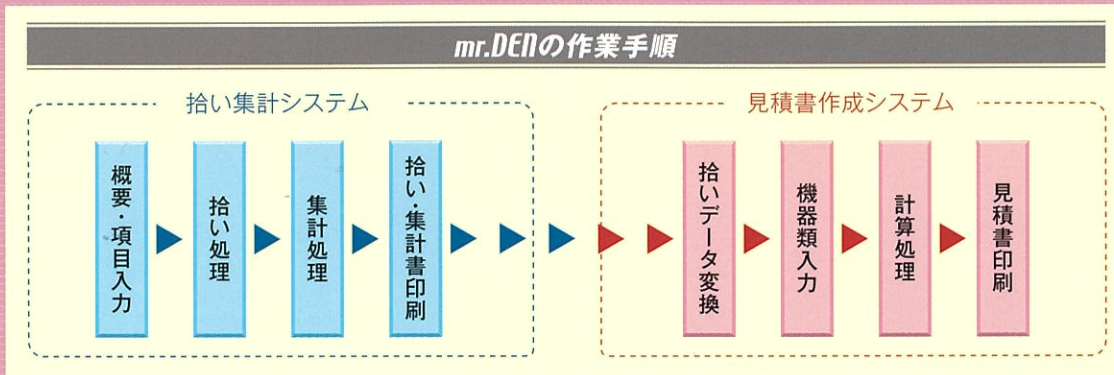
分類	メーカー名	掛率
0001	電線・ケーブル類	カナデン 1
0001	電線・ケーブル類	カナデン 2
0010	配線・分岐・接続	カナデン 1
0020	電線管	カナデン 1
0035	ケーブルラック類	※ラック
0040	ボックス類	△電線

照明器具や電線管等の金額掛率は分類別、メーカー別に自由に変更できます。

【ISO 対応機能】

物件	用途	面積	延床面積	階数	Version	Win 3.3
本社ビル	本社ビル	3000㎡	3000㎡	地下1階 地上10階	2004年 4月30日 21:50	2004年 05月改訂版

電子承認すると、見積書に承認印が出力されるため、承認されたことが一目でわかります。



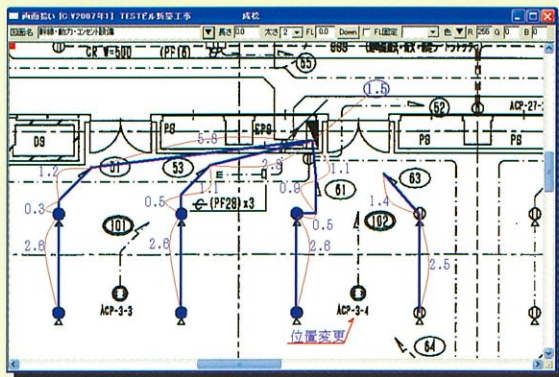
使う人にやさしい実用本位の多彩な機能

多様化するニーズにお応えするため、進化し続ける mr.DEN。
数々の先進機能が、拾い集計・見積書作成作業をさらに快適にします。



拾い集計システム

拾い長さ表示

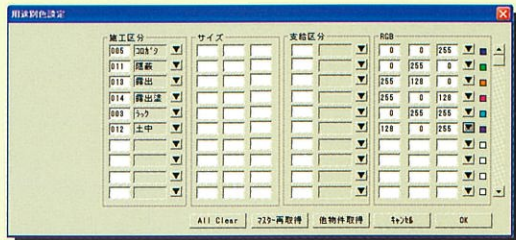


図面に拾い長さを表示できるため、データ確認がスピーディに行えます。また、表示文字の色や字体を自由に変更することができます。

変更図面対応

拾い作業後の図面変更も、変更図面に変更前の拾い軌跡を重ね合わせることで、変更箇所がすぐわかり、効率よく作業できます。

用途別色設定



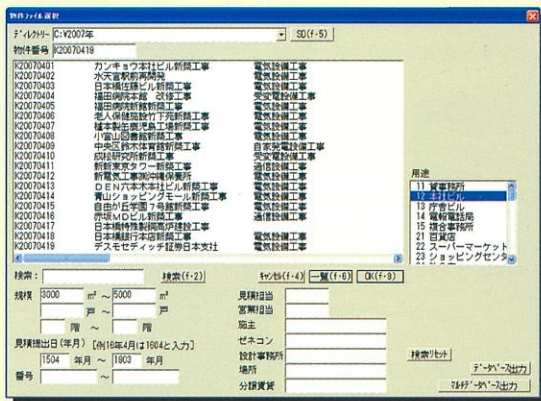
電線管の施工区分、サイズ別等に、拾い軌跡の色を自由に設定できます。また、拾い作業後の軌跡の色も自由に変更できます。

拾いデータ連結

複数人で拾ったデータを連結できるため、緊急物件や大型物件もスピーディに処理できます。

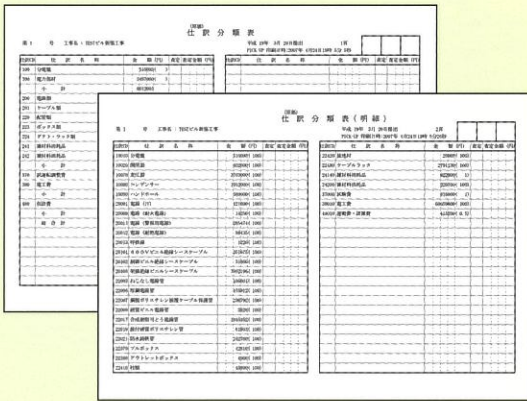
見積書作成システム

見積物件検索



見積物件データから、用途、規模等の検索条件が適合する物件を抽出することができます。また、抽出した物件データをファイルに出力できます。

仕訳分類表作成



見積書データを A 材、B 材、労務費別に分類・集計します。これにより受注後の機材発注やコスト管理がスムーズに行えます。

変更履歴設定

見積書変更も、変更履歴設定を行うと変更箇所と回数を表示するため、変更履歴がすぐにわかります。

原価データ変換

見積書原価データや仕訳原価データの CSV 変換が可能で、社内関連部署とのデータ連携が実現します。

抜群の処理能力

設備項目数は最大 999 項目、1 項目当たりの品目数は最大 9,999 品目、しかも 6 階層の親子関係まで登録できます。

エクセル変換

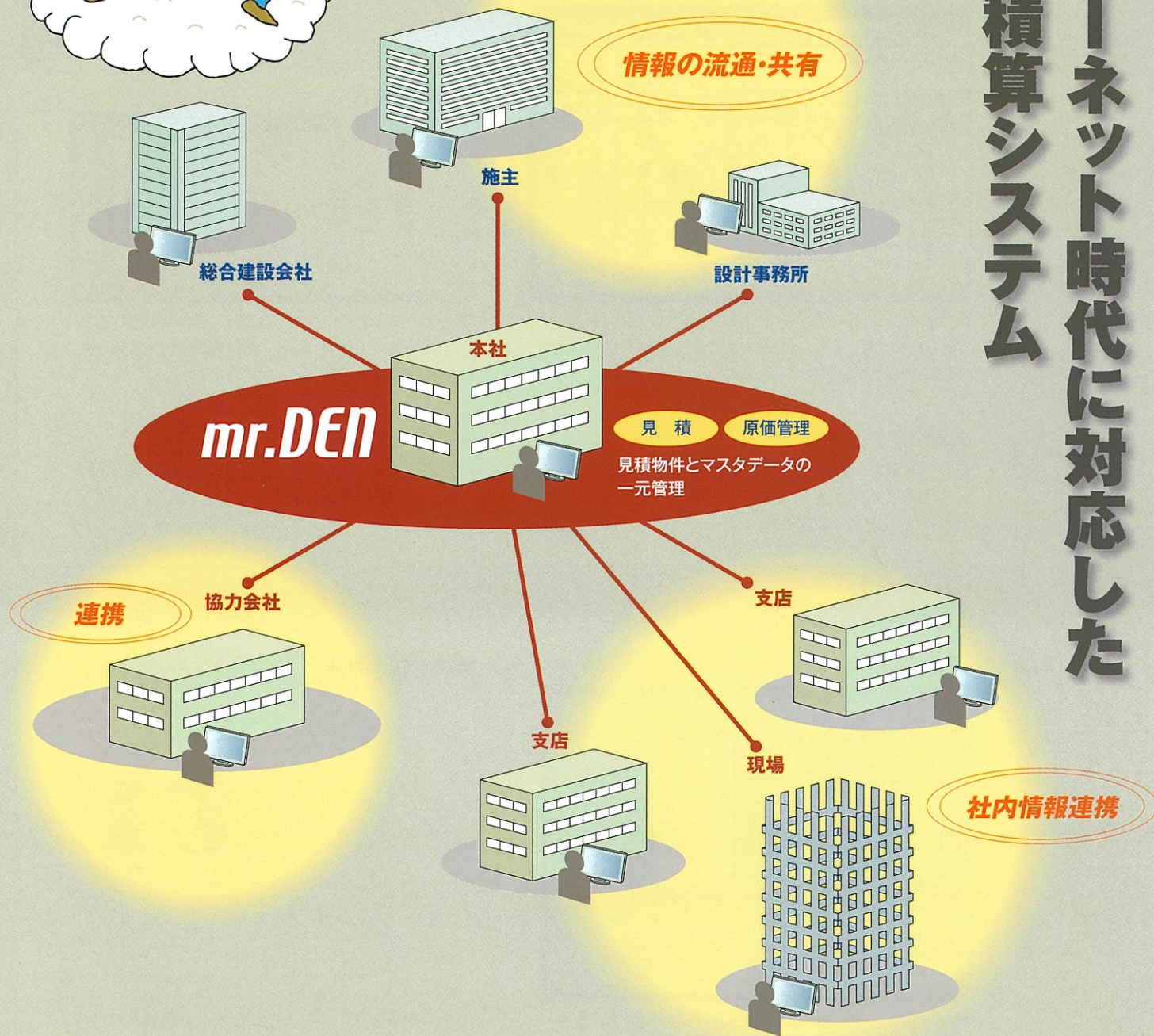
見積書データをエクセルデータに自動変換できます。これにより、社内外とのデータ共有・連携が広がります。(オプション)

出力書式作成

各社に対応した出力書式の作成やロゴ登録なども可能です。また顧客別に切り替えて出力できます。(オプション)

実行予算書システム

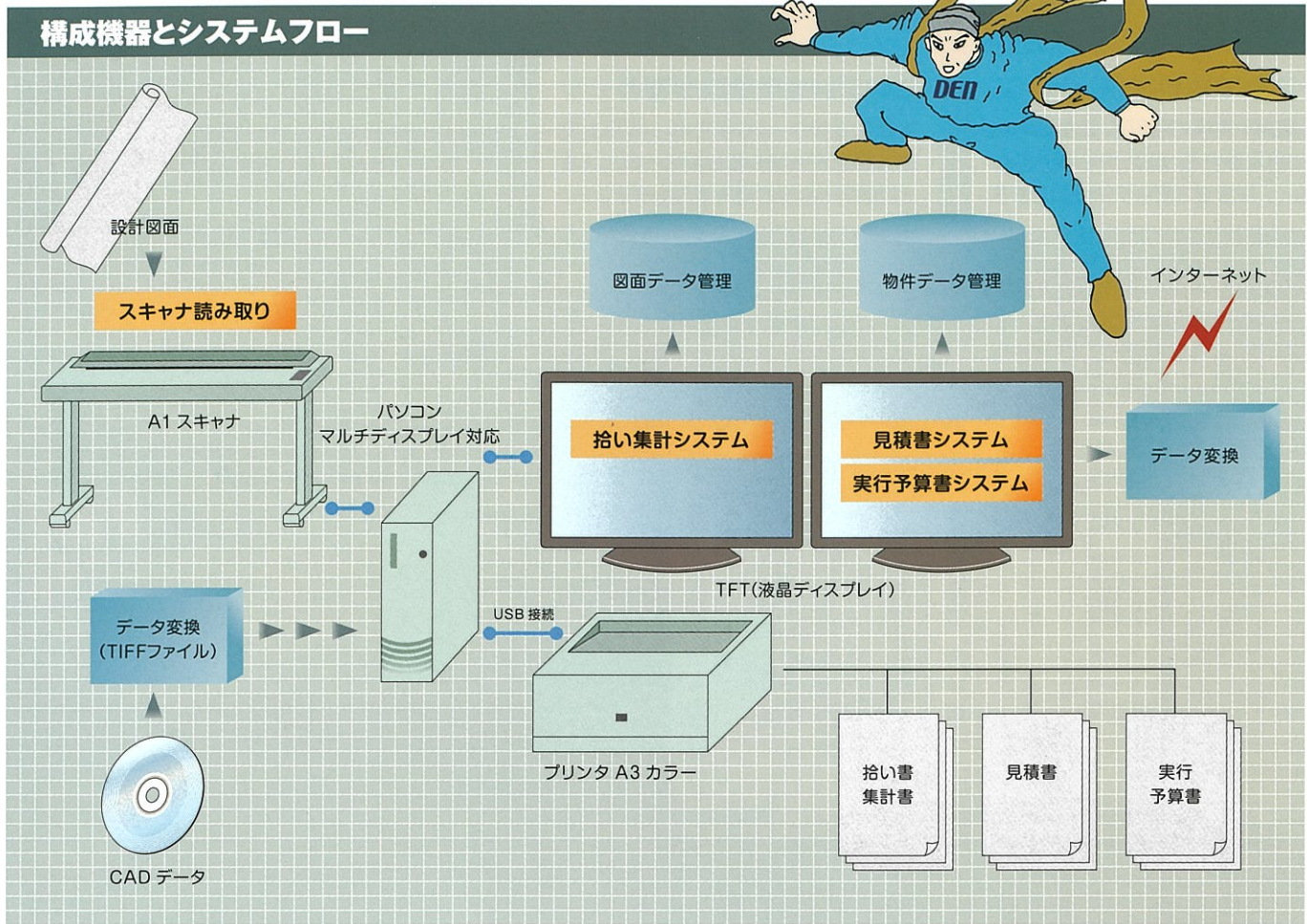
見積書原価データから、施工に必要な実行予算書を自動作成するため、受注後のコスト管理が容易です。(オプション)



**積算データのリアルタイムな連携・共有で
戦略的な経営をサポートします。**

<p>インターネット対応</p> <p>ネット経由の図面データを画面に表示し、すぐに拾い作業ができます。ホームページでは最新情報の公開、資料請求や注文等も受け付けています。</p>	<p>アウトソーシング</p> <p>拾い軌跡と拾いデータの連動機能により、拾いデータをすばやく確認できるため、安心して拾い業務をアウトソーシングできます。</p>	<p>データの連結・統合</p> <p>支店や営業所等で分散処理した拾いデータ、見積データを連結・統合して作業ができます。</p>
<p>LAN / WAN 対応</p> <p>複数人で同時に処理できるため、大型物件でも効率よく作業が進められます。また、プログラムとマスタを共有するため、システム管理が容易です。</p>	<p>企業間データ連携</p> <p>見積書データをCSV、CI-NET等にファイル変換することで、企業間のデータ連携が広がります。</p>	<p>関連資料の電子データ管理</p> <p>拾い図面、拾い集計書、見積書のすべてが電子化されるため、省資源、省スペース、検索時間の短縮等が図れます。</p>

インターネット時代に対応した 先進の積算システム



Pick-up series LINE UP

電気設備積算システム **mr.DEN**

- ◆ インターネットの図面データをディスプレイに表示してすぐに拾えます。
- ◆ 電線と電線管の組み合わせも、「まとめ拾い」機能で作業が快速・快適。
- ◆ 照明器具や電線管の金額掛率は、分類別・メーカー別に自由に変更可能。

簡易積算システム(電気設備) **den boy**

- ◆ 簡単、便利、低価格を追求した入門者向け積算システム。
- ◆ マウスクリックだけで数量を拾い出し、自動的に分類・集計します。
- ◆ 拾いデータを見積書に自動変換するため、作業効率大幅アップ。

空調・衛生設備積算システム **Pickup**

- ◆ 数量の拾い出しから、見積書作成、実行予算書作成までを一貫処理。
- ◆ 2台ディスプレイのクリックアップシステムで作業効率が大幅アップ。
- ◆ 見積書イメージ画面でのダイレクト編集で、変更内容をすばやく確認。
- ◆ 電子承認、CSV変換、CI-NET対応等のデータ交換・連携機能が充実。

簡易積算システム(空調・衛生) **Pickup boy**

- ◆ 簡単、便利、低価格と3拍子そろった入門者向け定番積算システム。
- ◆ マウスクリックだけで数量を拾い出し、自動的に分類・集計します。
- ◆ 拾いデータを見積書に自動変換するため作業効率大幅アップ。

RIBC連動拾い集計システム (JEA版) **Dr.JJM**

- ◆ 配管・ダクト等の集計データは、営繕積算システムRIBCに自動変換。
- ◆ 拾い図面・拾い書・集計書の電子データ化で建設CALC/ECが実現。
- ◆ 社団法人日本設備設計事務所協会監修だから、機能が豊富で操作性も抜群。

動作環境

OS	Windows10 推奨
パソコン	CPU Pentium 互換プロセッサ 800MHz 以上推奨 Memory 512MB 以上推奨 マルチモニタ対応ビデオカード推奨 プリンタポートまたは USB ポート必須
ディスプレイ	表示画素数 1280×1024 ピクセル以上推奨
スキャナ	読み取りサイズ A1 解像度 400dpi 推奨機種：MUTOH A1 カラー対応
プリンタ	Windows 対応 (カタログ値 18~20 枚 /min 以上推奨) 拾い図面印刷時：カラーA3 サイズ以上推奨

処理能力

工事項目数	999 項目 (6 階層)
品目数	1 項目当たり 9,999 品目
拾い行数	1 画面当たり 99,999 行
見積総額	9,999 億円 単価 99 億円

各種マスタ

提出見積書 (CI-NET/CSV/TEXT)	
控え見積書 (CSV/TEXT)	
仕訳分類表 (CSV/TEXT)	
各種マスタ (CSV/TEXT)	他多数

※ Windows は米国マイクロソフト社の登録商標です。

●お問い合わせは

開発・販売
株式会社 **カンキョウエンジニアリング**
KEEP GOING
〒103-0015 東京都中央区日本橋箱崎町25番7号ヤマキビル6F
TEL 03-5644-7688 FAX 03-5644-4588
https://www.kankyo-eng.com